

Kuba SPBE 063C

Specifications

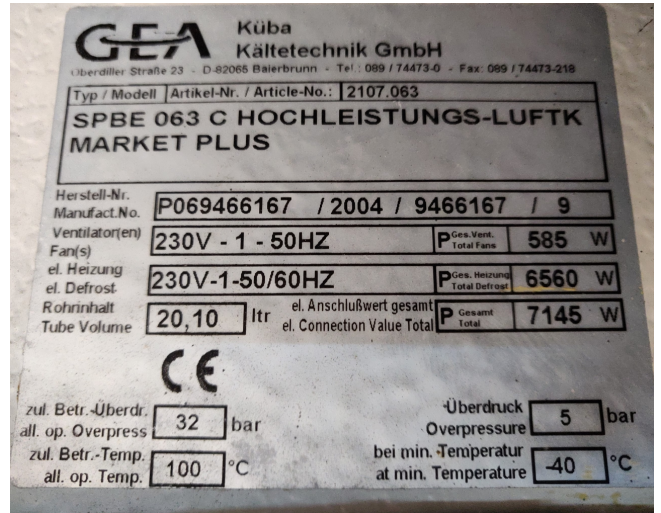
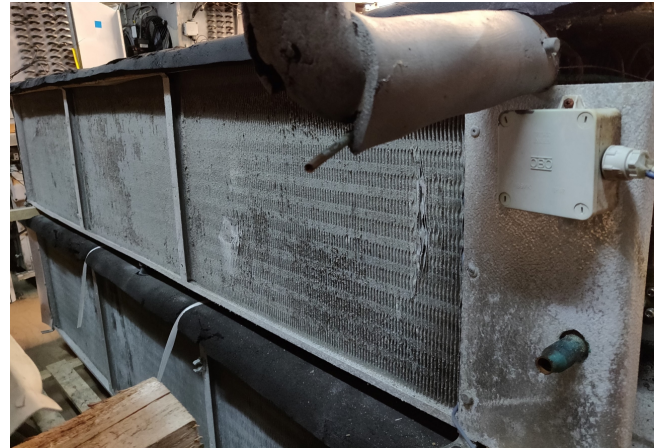
Hersteller	Kuba
Typ	SPBE 063C
Kälteleistung kW	17,8
Kältemittel	Freon
Anzahl der Ventilatoren	3
Ventilator Durchmesser in mm	7
Abtauung	Electric
Luftdurchsatz in m ³ /h	9240
Größe	2650x700x550 mm (LxWxH)
Bemerkungen	y.o.b. 2004 // Fan: 0,18 kW / 1420 RPM / Ø = 400 mm
Stock	2



Description

Used Kuba SPBE 063C

Used High Performance Unit Cooler build by Kuba type SPBE 063C y.o.b. 2004 // Fan: 0,18 kW / 1420 RPM / Ø = 400 mm



Model	L ₀ +10°C		L ₀ +10°C		in	out	in	out	in	out	in	out	in	out	in	out	in	out	in	out
	kw	kw	kw	kw																
SPB 011D	1,28	1,01	4,6	880	4	1,4	10	12	63	1 x 250	230V-1	1347	85	0,59						
SPB 021D	1,51	1,20	6,0	850	4	1,9	10	12	63	1 x 250	230V-1	1347	85	0,59						
SPB 031D	2,03	1,61	6,9	1450	7	2,1	10	18	70	1 x 300	230V-1	1340	80	0,36						
SPB 041D	2,45	1,94	9,1	1420	6	2,8	12*	22	70	1 x 300	230V-1	1340	80	0,36						
SPB 051D	4,78	3,78	13,7	3320	9	4,2	12*	28	77	1 x 400	230V-1	1420	188	0,83						
SPB 061D	5,93	4,70	20,4	3080	8	6,3	12*	28	77	1 x 400	230V-1	1420	188	0,83						
SPB 071D	8,75	6,92	24,3	6250	18	7,6	15*	35	83	1 x 500	400V-3	1362	560	1,01						
SPB 081D	11,1	8,76	36,3	5880	17	11,1	15*	35	83	1 x 500	400V-3	1362	560	1,01						
SPB 022D	3,03	2,41	12,2	1700	6	3,6	12*	22	66	2 x 250	230V-1	1347	85	0,59						
SPB 032D	4,05	3,21	13,7	2900	9	4,1	12*	28	73	2 x 300	230V-1	1340	80	0,36						
SPB 042D	4,89	3,88	18,2	2840	8	5,5	12*	28	73	2 x 300	230V-1	1340	80	0,36						
SPB 052D	9,49	7,52	27,3	6640	13	8,2	15*	35	80	2 x 400	230V-1	1420	188	0,83						
SPB 062D	11,7	9,31	40,7	6160	12	12,1	15*	35	80	2 x 400	230V-1	1420	188	0,83						
SPB 072D	17,1	13,5	48,6	12500	23	14,3	15*	42	86	2 x 500	400V-3	1362	560	1,01						
SPB 082D	21,9	17,4	72,5	11760	22	21,5	22*	42	86	2 x 500	400V-3	1362	560	1,01						
SPB 023D	4,59	3,63	18,2	2550	8	5,3	12*	28	68	3 x 250	230V-1	1347	85	0,59						
SPB 043D	7,31	5,80	27,3	4260	11	8,0	15*	35	75	3 x 300	230V-1	1340	80	0,36						
SPB 053D	14,4	11,4	41,0	9960	16	12,0	22*	42	82	3 x 400	230V-1	1420	188	0,83						
SPB 063D	17,8	14,1	61,1	9240	14	18,0	22*	42	82	3 x 400	230V-1	1420	188	0,83						
SPB 073D	26,0	20,6	73,0	18750	27	21,3	22*	54	88	3 x 500	400V-3	1362	560	1,01						
SPB 083D	32,6	25,9	108,8	17640	25	32,2	22*	54	88	3 x 500	400V-3	1362	560	1,01						
SPB 024D	6,08	4,82	24,3	3400	9	7,1	12*	28	69	4 x 250	230V-1	1347	85	0,59						
SPB 044D	9,63	7,65	36,5	5680	13	10,6	15*	35	76	4 x 300	230V-1	1340	80	0,36						
SPB 064D	23,5	18,7	81,6	12320	17	22,7	22*	42	83	4 x 400	230V-1	1420	188	0,83						
SPB 074D	34,2	27,1	97,1	25000	30	28,6	22*	54	89	4 x 500	400V-3	1362	560	1,01						
SPB 084D	43,8	34,7	144,8	23520	28	41,0	28*	54	89	4 x 500	400V-3	1362	560	1,01						